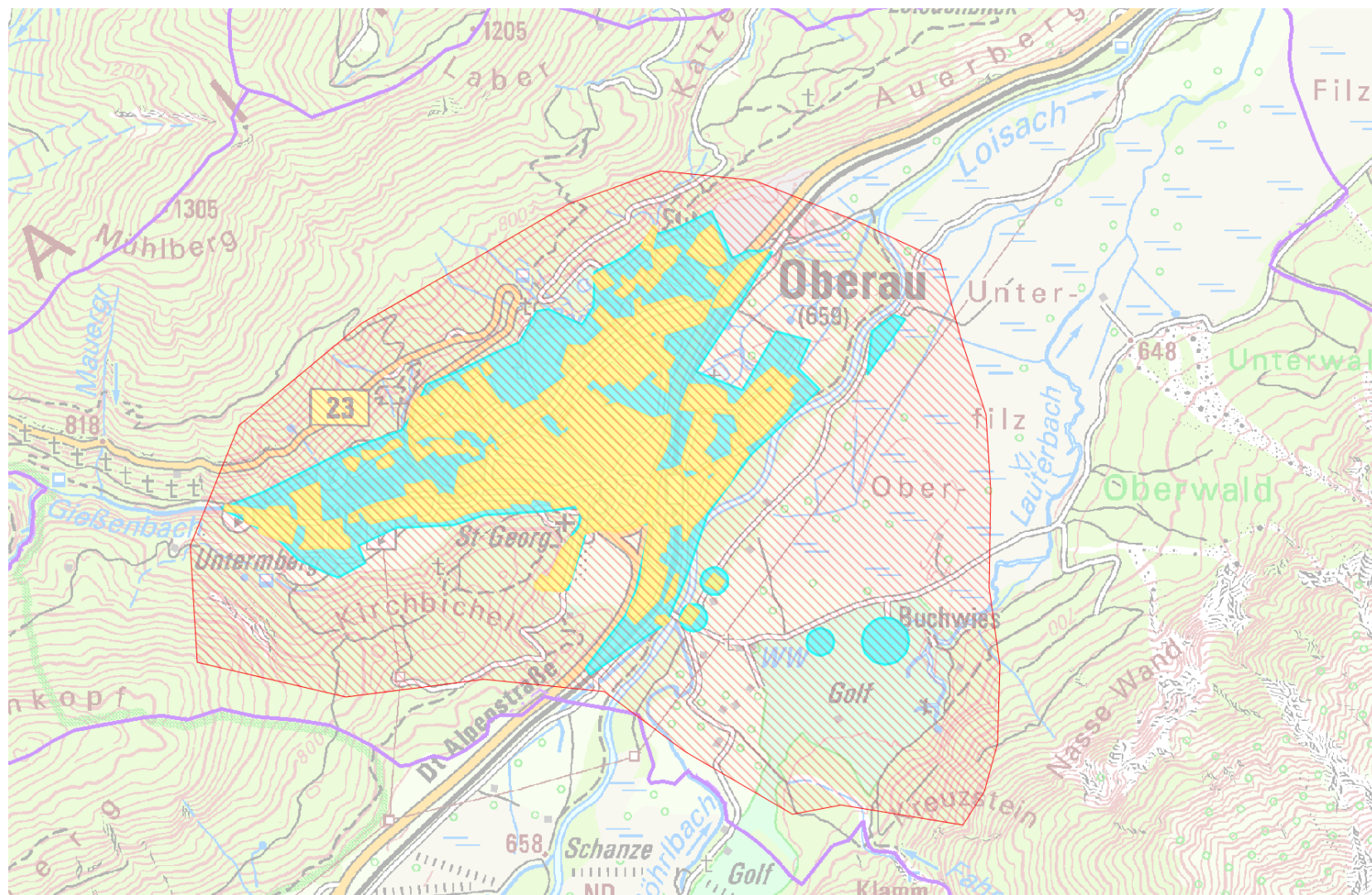


Bestandsaufnahme  
im Rahmen der Richtlinie zur Förderung des Aufbaus von Hochgeschwindigkeitsnetzen im Freistaat Bayern  
(Breitbandrichtlinie – BbR) vom 09.07.2014

1. Die Gemeinde Oberau hat ein vorläufiges Erschließungsgebiet festgelegt.
2. Die derzeitige Ist-Versorgung vor der Markterkundung ist in folgender Tabelle und Karte dargestellt:

Die aktuelle Ist-Versorgung im vorläufigen Erschließungsgebiet sieht wie folgt aus:

Tabelle der Ist-Versorgung: Stand vor der Markterkundung									
Download [Mbit/s]	<=15 Mbit/s Down / 1 Mbit/s Up			16 Mbit/s Down / 1 Mbit/s Up			>= 30 Mbit/s Down / 2 Mbit/s Up		
	ja	nein	z.T.	ja	nein	z.T.	ja	nein	z.T.
Oberau, Umkreis VSt		x			x		x		
Oberau, weiterer Umkreis		x		x				x	
Oberau, W, N, O lt.Karte	x				x			x	



- Legende**
- ▭ vorläufiges Erschließungsgebiet
  - Bandbreiten in Down-/Upload
  - ▭ 15 Mbit/s / 1 Mbit/s und weniger
  - ▭ 16 Mbit/s / 1 Mbit/s
  - ▭ 30 Mbit/s / 2 Mbit/s und mehr \*
  - \* kein weißer NGA-Fleck