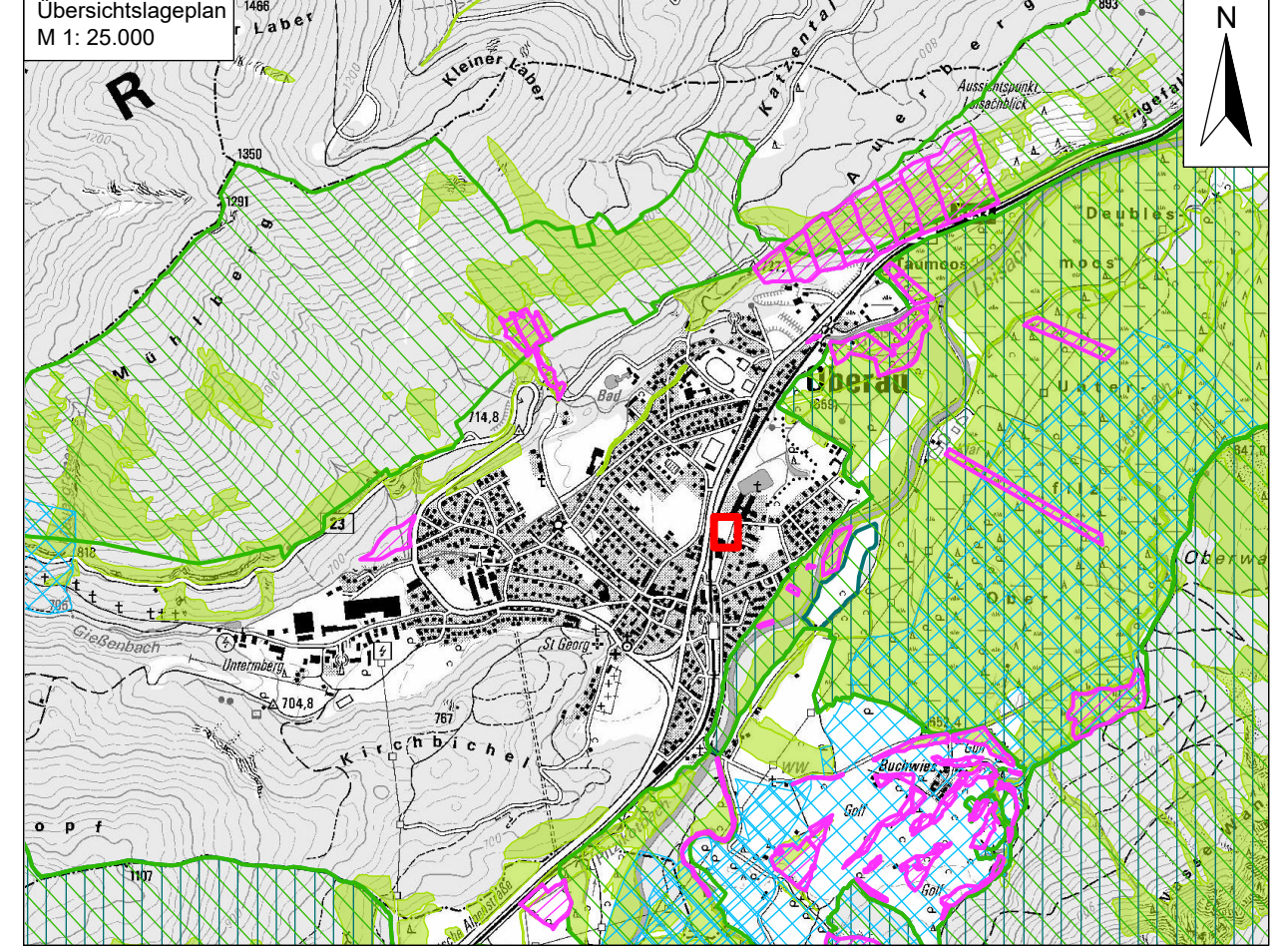
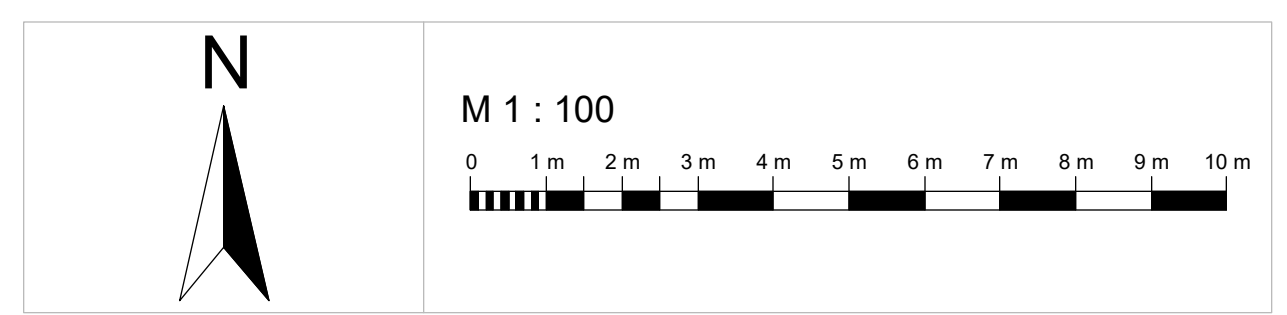


LEGENDE			
Flurkarte		Symbole	
—	Flurgrenze	—	Umgriff Bebauungsplan
102	Flurnummer	○	Parzelle
■	Hauptgebäude	○	Vermessungspunkt
■	Nebengebäude	○	geplante Geländehöhen
BAUWERKE			
BESTAND	PLANUNG		
—	—	Wasserbau	
—	—	Vorhandene Entwässerungseinrichtungen	
—	—	Stauraumkanal	
—	—	Schacht	
—	—	Schmutzwasserkanal	
—	—	Schacht Schmutzwasserkanal	
—	—	Baugrube (verbauter Graben)	
—	—	Sonstiges	
—	—	Planung Parzelle 1	
Sparten			
—	—	Farmkabel (Telekom)	
—	—	Stromkabel (Mittelspannung)	
—	—	Stromkabel (Niederspannung)	
—	—	Gasleitung	
—	—	Wasserleitung	
—	—	Grundwasserleitung	
—	—	Entwässerungseinrichtungen Parzelle 1	
Schutzgebiete			
—	—	Biotopekartierung (Alpen)	
—	—	FFH-Gebiete	
—	—	Wasserschutzgebiete	
—	—	Vogelschutzgebiete	
—	—	Kulturlandschaft	

QUELLEN	
Geobasisdaten: © Bayerische Vermessungsverwaltung (www.geodaten.bayern.de)	Geofachdaten: © Wasserwirtschaftsamt Weilheim (www.waw-wm.bayern.de)

WICHTIGE HINWEISE
Darstellungen sind entsprechend dem Planungsstand teilweise schematisch und unvollständig. Alle Angaben sind im Zuge weitergehender Planungen zu überprüfen und ggf. anzupassen.

GEODATEN	
Bestandsplan	Ersteller: Ingenieurbüro Kokai GmbH
Vermessung	Ingenieurbüro Kokai GmbH, 2015
Bezugssysteme	Koordinatensystem: Gauß-Krüger Streifen 4 (EPSG: 31468)
	Höhensystem: DHHN12 (mNN)



Index	Datum	Art der Änderung	gez.	gepr.
Vorhaben:		Konzept zur Niederschlagswasserbeseitigung Bebauungsplan "Zwischen Loisschaustraße und Baitalmir"		Anlage: 1
Planungsphase:		GENEHMIGUNGSPLANUNG		Plan-Nr.: 01_LP_NW
Vorhabensträger:		Gemeinde Oberau		Ausgabe vom: 01.02.2022
Landsrät:		Garmisch-Partenkirchen		Plangröße: A0
Gemeinde:		Gemeinde Oberau		Maßstab: 1 : 100
Entwurfverfasser:		Ingenieurbüro Kokai GmbH	entw. Zingraff	gepr. Zingraff
			gepr. Schmidt	gepr. Weiss
11.02.2022				
Datum		Unterschrift: Weiss		
			Vorhabensträger:	
			Gemeinde Oberau	