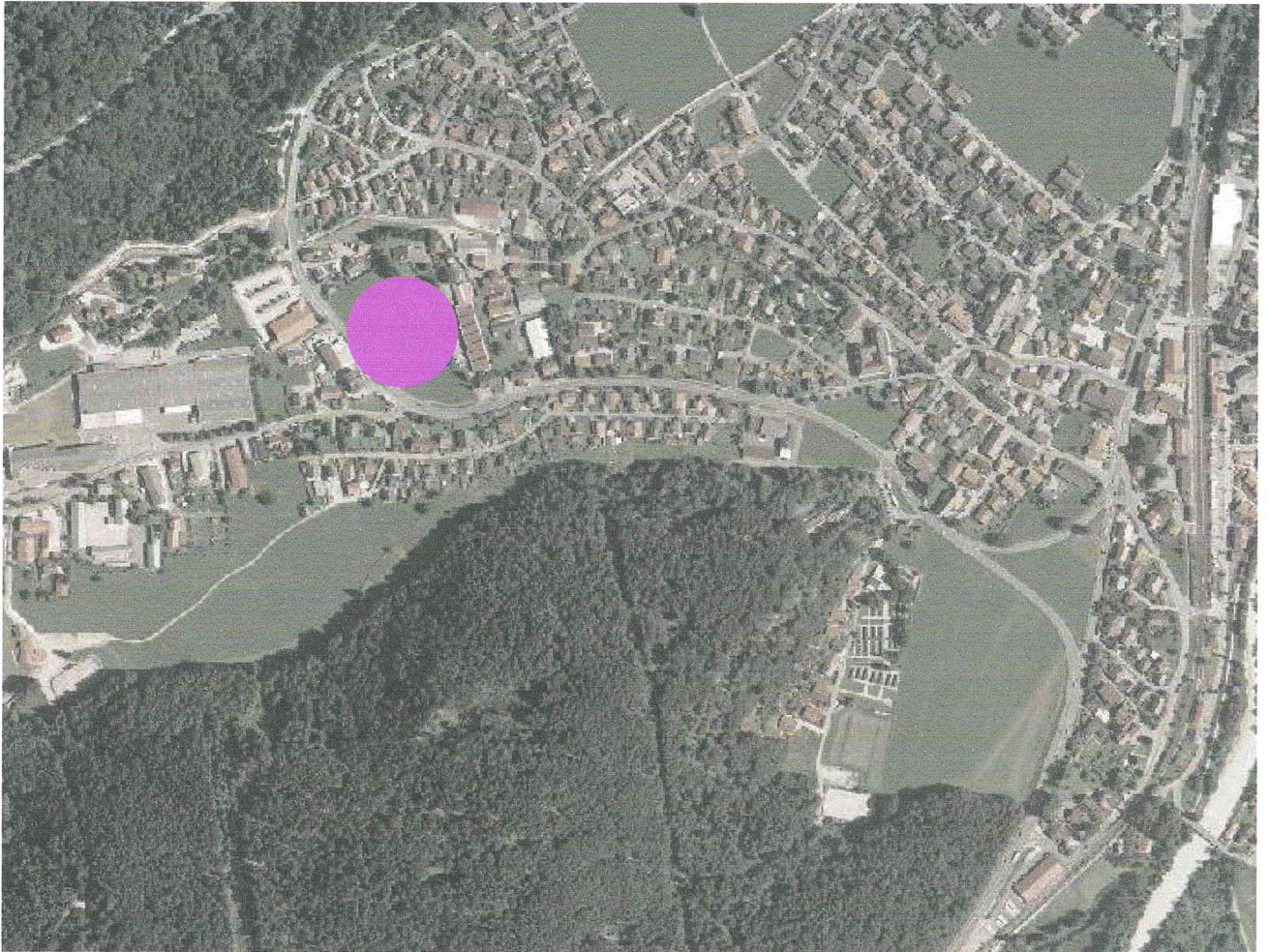


# **FLÄCHENNUTZUNGSPLAN**

Gemeinde Oberau  
Landkreis Garmisch-Partenkirchen  
**1 . ÄNDERUNG**



Ausschnitt Luftbild unmaßstäblich

Planfertiger

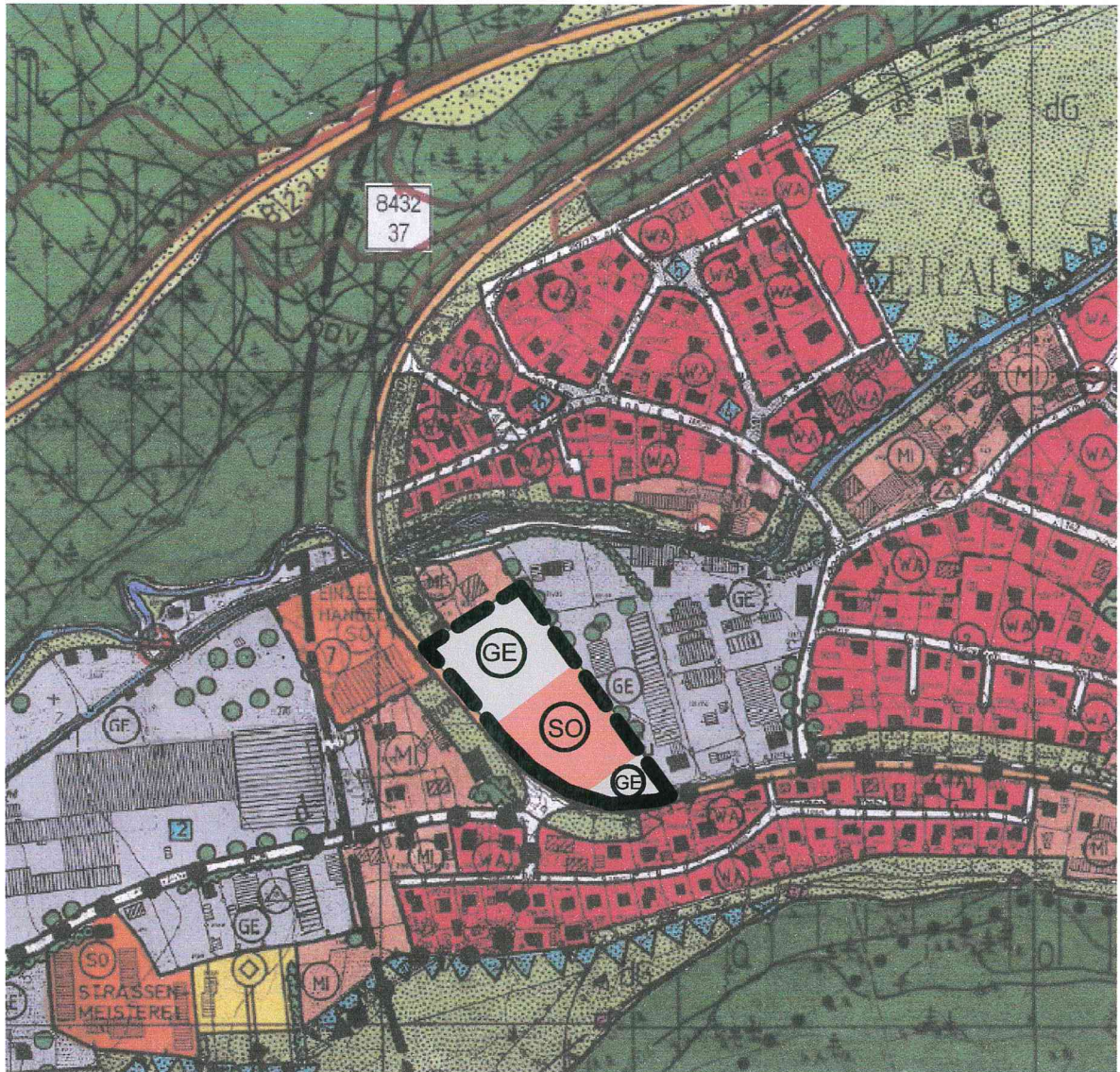
ARCHITEKTURBÜRO  
HÖRNER  
gefertigt : 17.12.08  
geändert: 18.02.09



# FLÄCHENNUTZUNGSPLAN

Gemeinde Oberau

1. Änderung



# FLÄCHENNUTZUNGSPLAN

Gemeinde Oberau



**M 1:5000**



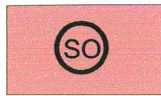
# Legende:



Geltungsbereich der 1. Änderung



Gewerbegebiet



sonstiges Sondergebiet mit  
Zweckbestimmung "Einzelhandel"  
gem. § 11 BauNVO

## **VERFAHRENSVERMERKE**

### **1. Änderung**

1. Änderungsbeschluss	am 18.11.2008
2. ortsübliche Bekanntmachung	am 19.11.2008
3. Frühzeitige Öffentlichkeits und Behördenbeteiligung	vom 30.12.2008 bis 09.02.2009
4. Billigungs- und Auslegungsbeschluss	vom 10.02.2009
5. Öffentliche Auslegung in der Zeit nach § 3 Abs. 2 BauGB	vom 27.02.2009 bis 27.03.2009
6. Feststellungsbeschluss	vom 31.03.2009
7. Genehmigung durch das Landratsamt	vom 28.09.2009, Az. 31-610/0
8. Bekanntmachung	vom 22.10.2009

Die Änderung des Flächennutzungsplanes mit Begründung wird seit diesem Tag zu den üblichen Dienststunden in der Gemeinde Obera, Schmiedeweg 10, 82496 Oberau, zu jedermanns Einsicht bereitgehalten und über dessen Inhalt auf Verlangen Auskunft gegeben. Die Änderung des Flächennutzungsplanes ist damit wirksam.

Auf die Rechtsfolgen des § 215 Abs. 1 BauGB ist in der bekanntmachung hingewiesen worden.

Gemeinde Oberau, den 10. Nov. 2009

Siegel

  
Imming  
1. Bürgermeister

